

1 実験を始める前の注意について、次の問いに答えましょう。

40点【(1)完答13点、(2)各3点、(3)~(5)各5点((4)は完答)】

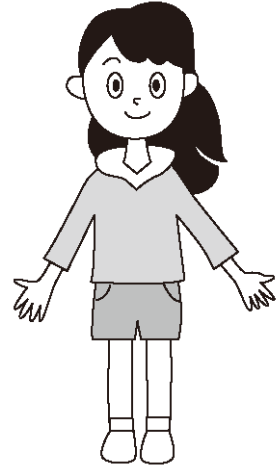
(1)安全に実験を始めるために、服装やかみの毛の確認をします。右の図について説明した次の①~③で、まちがっているものはどれですか。また、どうすればよいかもかきましよう。

- ①じゃまになりそうなので上着を1枚ぬいだ。
- ②寒かったので、結んでいたかみの毛をほどいた。
- ③上着のフードのひもをしまった。

番号 ( )

どうすればよいか

[ ]



(2)次の文で、正しいものには○を、まちがっているものには×をつけましよう。

- ① ( ) 実験のじゃまにならないように、器具や薬品は机のはしに置く。
- ② ( ) 薬品を区別できるように、薬品の名前をかいたラベルを、その薬品を入れるビーカーや試験管にはっておく。
- ③ ( ) 薬品を使うときは、保護眼鏡をかける。
- ④ ( ) ビーカーや試験管にひびが入っていないか確認する。

(3)(2)で、×をつけたものについて、正しい方法をかきましよう。

[ ]

(4)次の文は、火を使うときの準備についてかかれています。( )に当てはまる言葉をかきましよう。

線香やマッチの( )入れや、( )ぞうきんを用意しておく。

(5)ピペットのように転がりやすいものや、ゴムせんのような小さいものを机の上に置いておくときは、どのようにしておくといいですか。

[ ]

2 実験をするときの注意について、次の問いに答えましょう。

40点【(1)各5点 (2)は完答, (2)各10点】

(1) 次の ( ) に当てはまる言葉や数値をかきましょう。

- ① 火を使ったり、気体が出てきたりする実験では、( ) をしながら実験をする。
- ② においを調べるときは、( ) を直接近づけず、( ) であおいで確かめる。
- ③ 激しく燃える気体もあるので、性質がわからない気体には、( ) を近づけない。
- ④ 試験管に水よう液を入れるときは、( ) ほどにする。

(2) 次のようなことがあった場合、どうしたらよいかかきましよう。

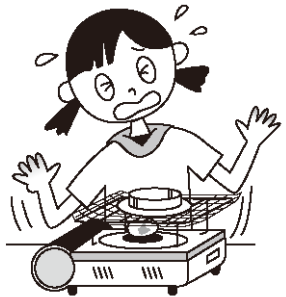
- ① まちがって、目に薬品が入ってしまった。

[ ]



- ② やけどをしたと思ったが、やけどの部分は赤くなっていなかった。

[ ]

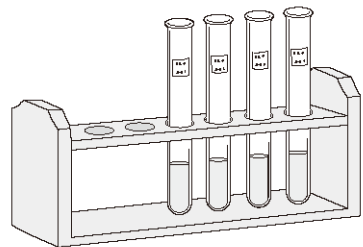


3 実験の片づけをするときの注意について、次の問いに答えましよう。

20点【各10点】

(1) 実験後の水よう液 (薬品) は、どのようにして片づけるかをかきましよう。

[ ]



(2) ガラス器具がこわれたとき、気をつけることをかきましよう。

[ ]

## ●みんなで使う理科室

### 1【知・技】

(1) (番号) ②

(どうすればよいか) 長いかみの毛は結んでおく。

(2) ①×, ②○, ③○, ④○

(3) 器具や薬品は机の中央に置く。

(4) 燃えがら, ぬれた

(5) バットに入れておく。

### 2【知・技】

(1) ①かん気, ②鼻, 手, ③火, ④  $\frac{1}{5}$

(2) ①すぐに先生に知らせると同時に, 多量の水でじゅうぶんに洗い流す。 など

②先生に知らせると同時に, すぐに水で冷やす。 など

### 3【思・表】

(1) 決められた容器に集める。

(2) けがをすることがあるので, 割れたものをあわてて拾わない。 など