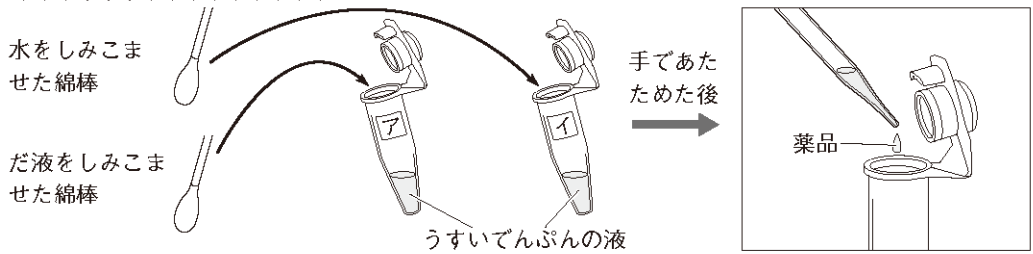


1 だ液のはたらきを調べる実験をしました。次の問いに答えましょう。15点【各5点】

うすいでんぷんの液を入れた2つの容器を用意し、アにはだ液をしみこませた綿棒を、イには水をしみこませた綿棒をそれぞれ入れ、2つの容器を手の中(体温)で2分間あたためました。容器をあたためた後、2つの容器それぞれに、でんぷんにけると青むらさき色に変化する薬品を入れて、色の変化を調べました。

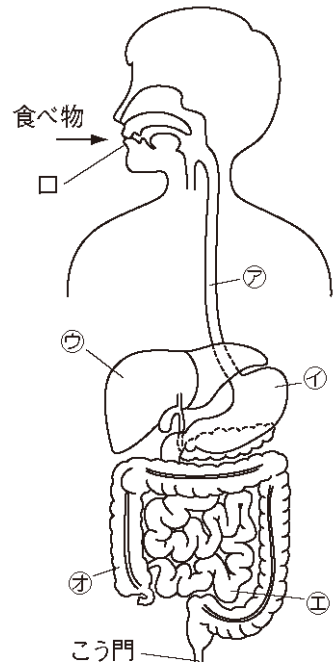


- (1) 下線部の薬品の名前は何ですか。 ()
- (2) 薬品を加えた後、アは色が変わりませんが、イは色が変わりました。このようになった理由を、下の文の()にかきこんで答えましょう。
だ液が、でんぷんを()から。
- (3) 食べ物の消化にかかわるだ液のような液体を何といいますか。
()

2 右の図を見て、次の問いに答えましょう。

35点【(1)各4点, (2)完答5点, (3), (4)各5点】

- (1) ㉗～㉜の部分の名前をかきましょう。
㉗() ㉘()
㉙() ㉚()
㉛()
- (2) 食べ物が通る順に、()に記号をかきましょう。
口 → () → () → ()
→ こう門
- (3) (2)のような、口からこう門までの食べ物の通り道を何といいますか。 ()
- (4) ㉚で吸収された、食べ物にふくまれていた養分が、たくわえられているのはどこですか。記号で答えましょう。 ()



- ③ 下のように、2枚のポリエチレンのふくろを用意し、一方には空気を入れ、もう一方には息をふきこみました。それぞれのふくろに少量の石灰水を入れて軽くふると、一方のふくろで変化が見られました。次の問いに答えましょう。

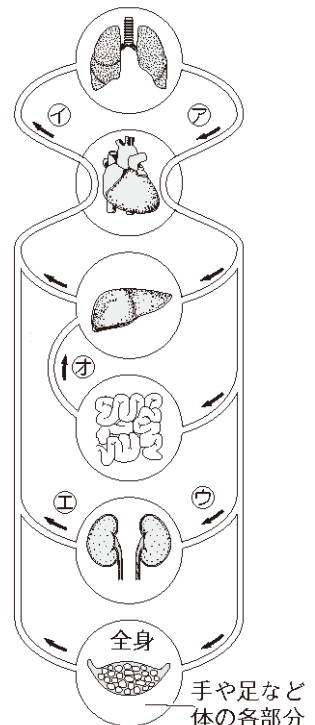
20点【(1), (2), (4)各5点, (3)完答5点】



- (1) 下線部のとき、石灰水はどのように変化しましたか。()
- (2) 石灰水に変化が見られたのは、⑦・⑨のどちらですか。()
- (3) ヒトが空気を吸ったり、息をはき出したりするときに、何の気体を取り入れて、何の気体を出していますか。
- 取り入れている気体 ()
- 出している気体 ()
- (4) (3)のはたらきを何といいますか。()

- ④ 右の図は、ヒトの体の血液の流れから見たつながりを表したものです。矢印(→)は、血液の流れる向きを表しています。これを見て、次の問いに答えましょう。 30点【各5点】

- (1) 血液を全身に送り出すポンプのようなはたらきをする臓器は、何ですか。()
- (2) (1)が、血液を送り出しているようすは、どのようにすると感じ取ることができますか。()
- (3) 食べ物を食べた後、養分が最初に増える血液は、⑦～⑩のどこを流れている血液ですか。()
- (4) 二酸化炭素が多くふくまれているのは、⑦・⑨のどちらを流れている血液ですか。()
- (5) 血液にふくまれている不要なものが少ないのは、⑦・⑩のどちらを流れている血液ですか。()
- (6) 血液は、酸素や二酸化炭素、体内でできた不要なもの、水以外にどんなものを運びますか。()



2 ヒトや動物の体

1【知・技】

- (1) ヨウ素液
- (2) 別のものに変化させた (消化させた)
- (3) 消化液

2【知・技】

- (1) ㉞食道, ㉟胃, ㊱かん臓, ㊲小腸, ㊳大腸
- (2) (口→) ㉞→㉟→㊲→㊳ (→こう門)
- (3) 消化管 (4) ㊱

3【知・技】

- (1) 白くにごった。
- (2) ㉟
- (3) (取り入れている気体) 酸素
(出している気体) 二酸化炭素
- (4) 呼吸

4【思・表】

- (1) 心臓
- (2) 手首に指を当てて、脈はくを感じ取る。心臓のはく動を聞く。 など
- (3) ㊳ (4) ㉟ (5) ㊲ (6) 養分